

Set_Autohaus

Das Set beinhaltet die (leeren) Hallen und das Zentralgebäude des Autohauses,
(die in den Ausstellungsräumen befindlichen Fahrzeuge sind individuell eingestellt)

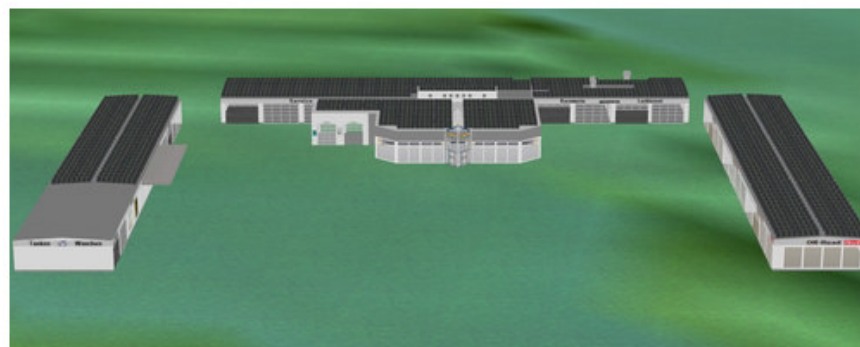
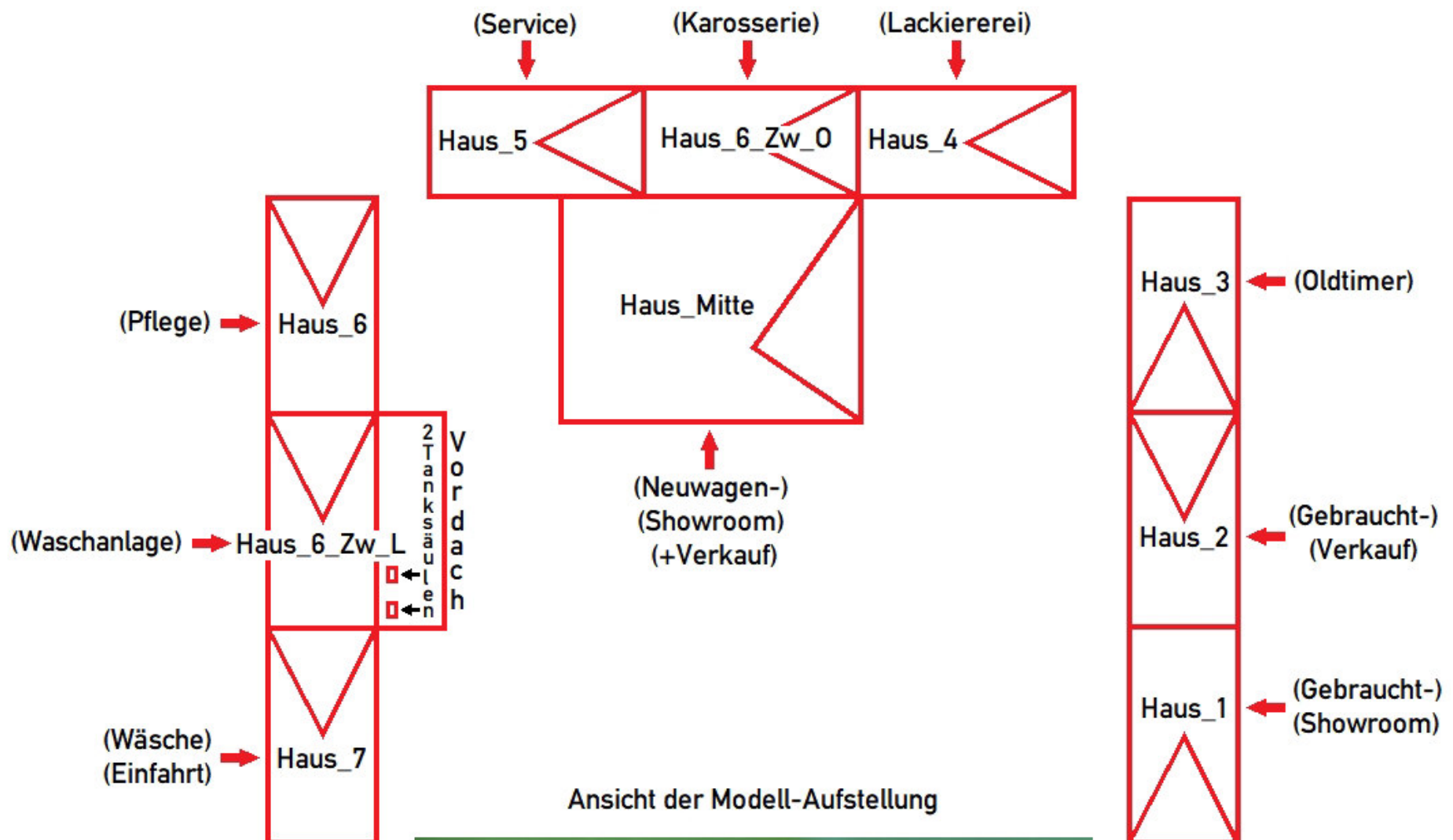
die Strassenaufsteller (nachts beleuchtet),

die Plakatwände an den Einfahrten sowie die Tanksäulen.

Die Modelle werden installiert nach Ressourcen\Immobilien\Gewerbe-Handel
und sind im EEP zu finden unter Ressourcen\Immobilien\Industrie

Das Gesamtmodell hat auf der Anlage einen Platzbedarf von ca. 85m x 85m und entspricht original dem
ehemaligen "Opel-Autohaus Peschel" in Dresden, Zur Wetterwarte 40, heute "Autohaus Dresden".

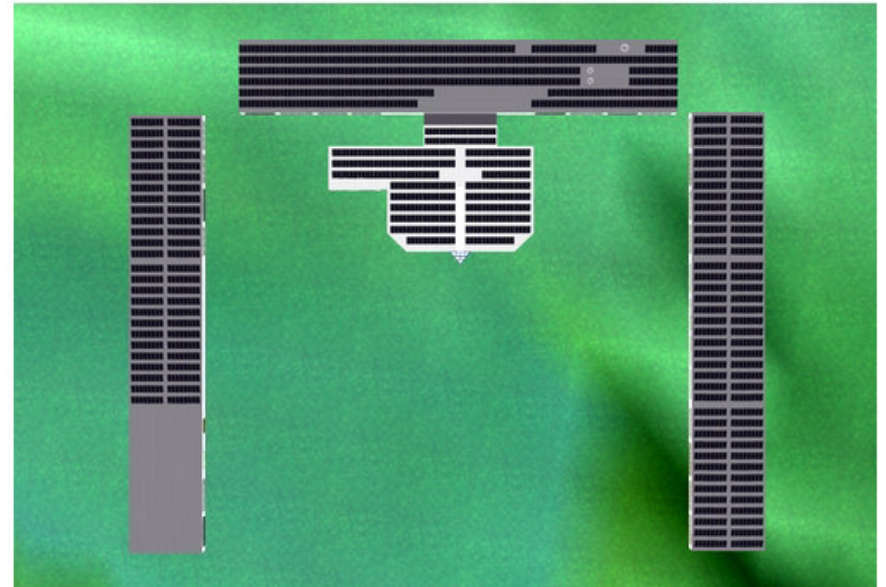
Aufstellung der Modellhallen nach Originalanordnung



Das Original-Luftbild



Die Modell-Anordnung



Rundgang durch das (Modell-) Autohaus





Dazu die Aufsteller an der Strasse und den Einfahrten (z.T. nachts beleuchtet)



Viel Freude mit diesem Set wünscht

© Manfred K. alias Rudi Ratlos